

Atelier intensif Inter-formations

Stratégies urbaines locales



Institut **VILLE**
de la

Responsables : A.Péré (ENSA) et L.Adolphe (INSA)

Equipe pédagogique :

M.Poumarède (IEJUC), F.Escaffre, A. Roy (Master Ville
Territoire UT2), J.P Bédruce (UT3 Génie Habitat),
F.Bousquet (UT3 Communication) N. Bruyère(ISDAT)
J.Vicente-R.Levy (IEP) M.Raymond-J.Classe(ENSA)

OBJECTIFS PEDAGOGIQUES

Le croisement autour de 4 horizons

Architecture

Sciences Humaines et Sociales (Master ville et Environnement) Design (ISDAT)

Sciences de l'ingénieur (Génie urbain INSA et Génie de l'Habitat UPS) /

Sciences économiques et juridiques (Toulouse Capitole et IEP)

Le dialogue interprofessionnel

Pluralité des regards et analyses sur les questions urbaines

Nécessité de confrontation des idées sur la production

La mise en situation sur un territoire à enjeux

Collaboration avec une collectivité territoriale

Regards neufs sur des problématiques existantes

Regards décalés mais ouvrant le champ des possibles par le projet



toulouse
métropole
COMMUNAUTÉ URBAINE

SITE ET PROGRAMME

L'université dans la ville , l'avenir du campus de Rangueil dans le sud Est Toulousain

De quelle manière l'université agit sur le territoire, comment le territoire peut profiter de l'existence du site universitaire ?

Le campus de Rangueil

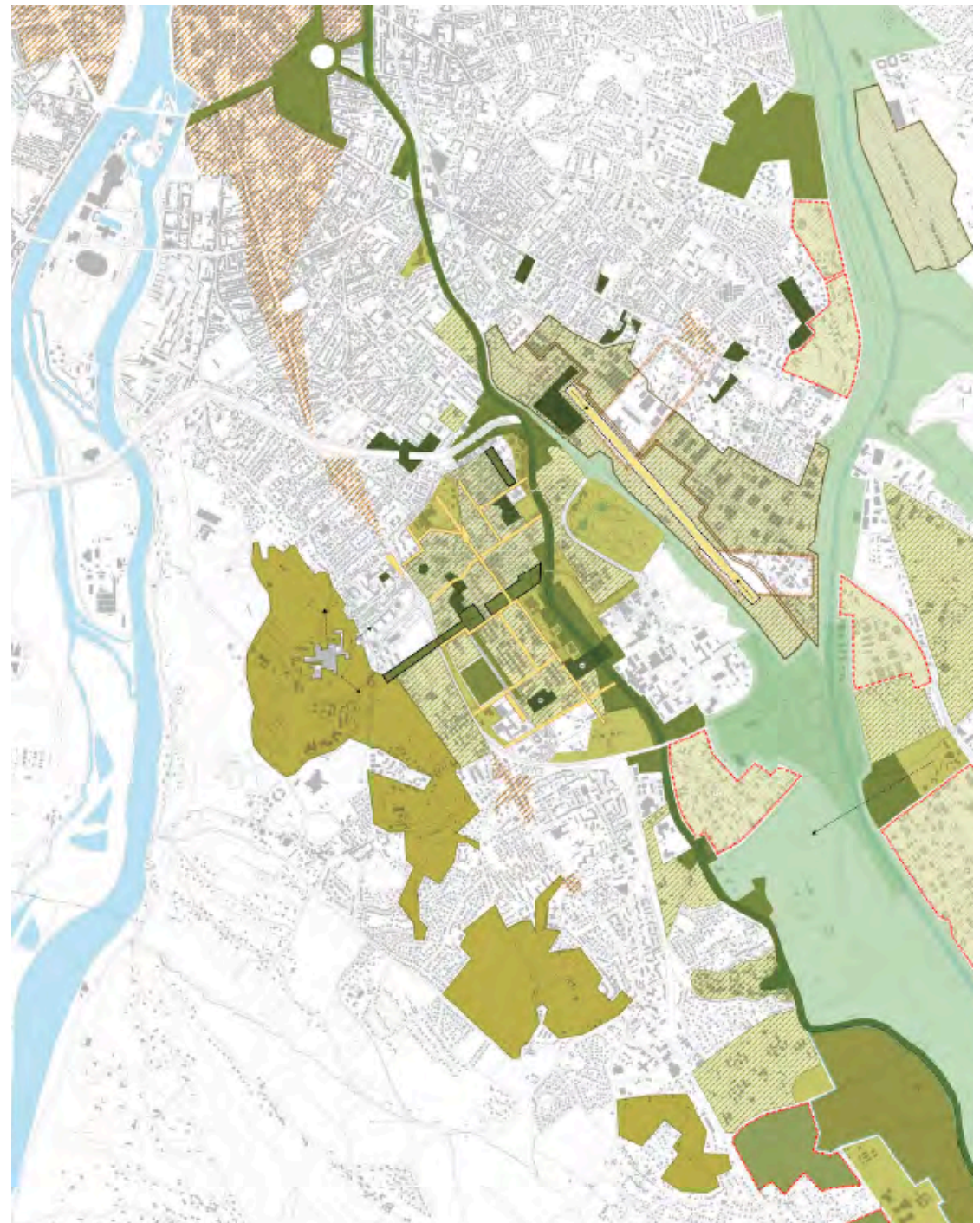
Les évolutions en cours

→ Le projet CAMPUS

→ L'extension sur le site de Montaudran

Les liens au quartiers environnants

→ Rangueil , Pech David, Ramonville, Montaudran



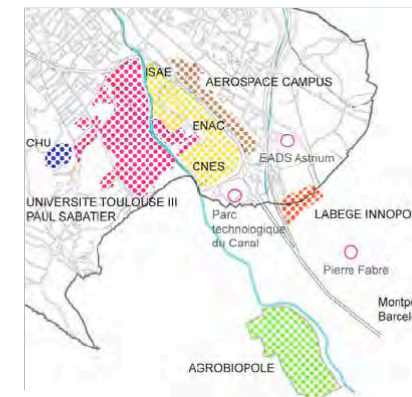
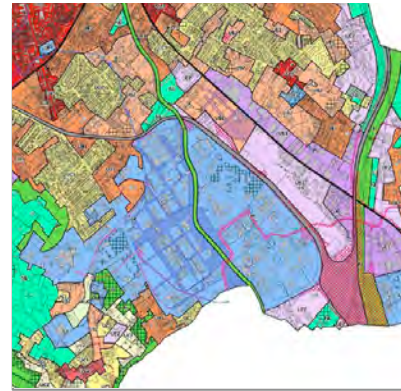
SITE ET PROGRAMME

Des approches diverses pour structurer les stratégies à proposer



Place de la nature et de la biodiversité

Gestion des ressources (énergie, eau, ou déchets)



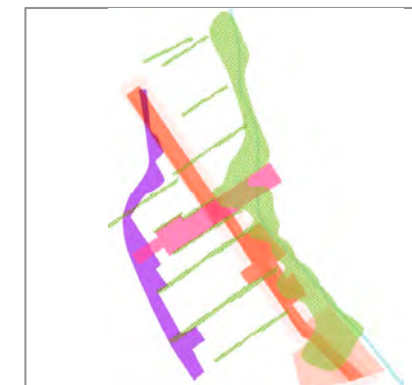
Déplacements
Renouvellement urbain
Habitat / Equipements / Activités



Acoustique
Histoire
Foncier et Règles urbaines



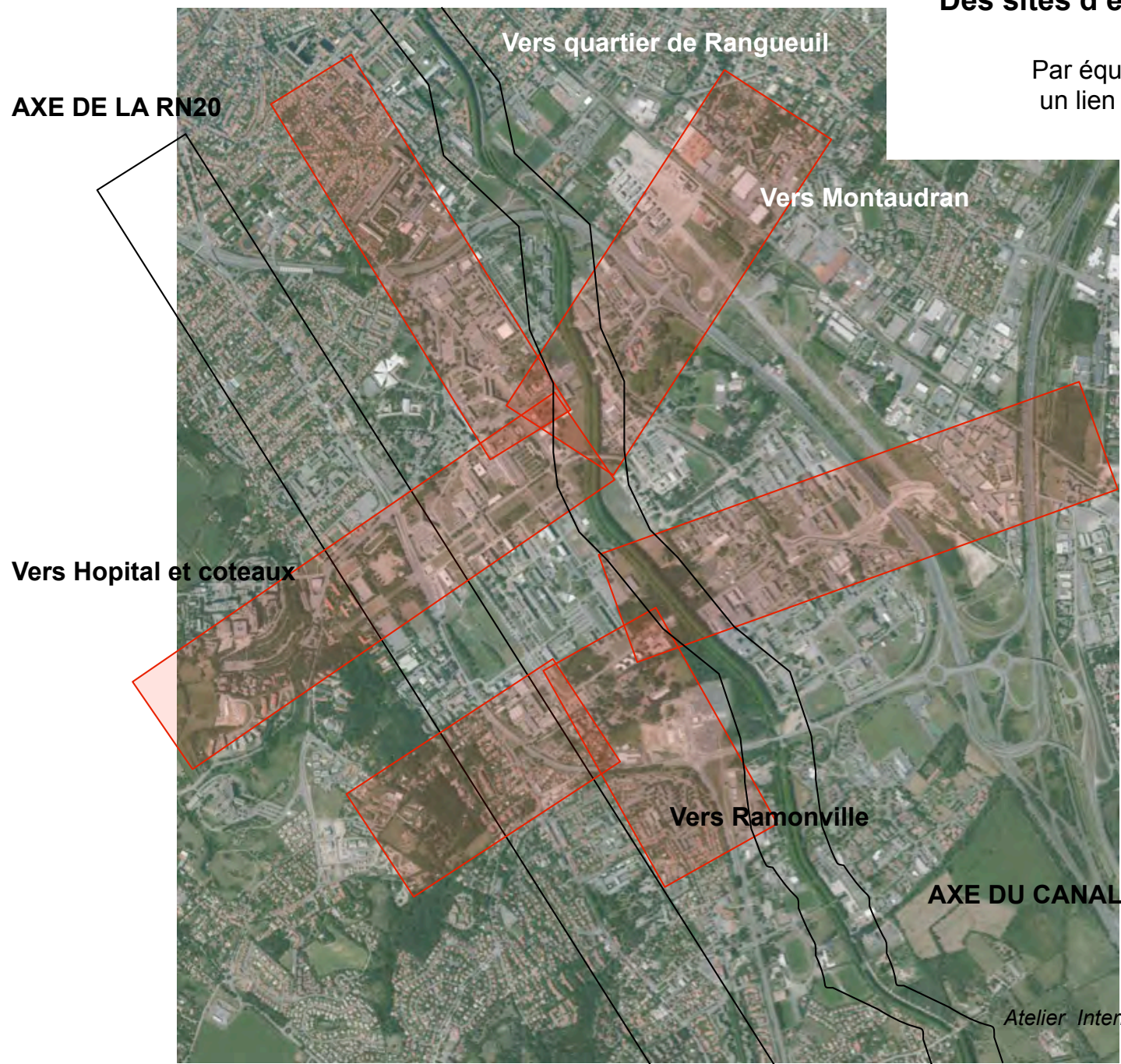
Usages
Gouvernance
Paysages
....



SITE ET PROGRAMME

Des sites d'études plus rapprochés

Par équipe pluridisciplinaire ,
un lien particulier à travailler



Organisation du l'atelier intensif

5 jours + 1 soirée / ≈ 50 étudiants / 7 équipes de projet / formations mélangées /
Atelier à l'INSA / Soirée aux Beaux Arts

ANALYSES CROISEES

ENJEUX

STRATEGIES / PROJETS

RENDU

jeudi 15/10

vendredi 16/10

mercredi 4/11

Mardi 10/11

Jeudi 12/11

vendredi 13/11

matinée	8h30	présentation territoire et enjeux	Analyses /visites		Travail libre en atelier	Travail libre en atelier	Jury enseignants et partenaires
	10h30	constitution des groupes consultation des données					
	12h30	repas sur place	repas sur place		repas sur place	repas sur place	repas sur place
a.midi	14h	Parcours sur terrain	Analyses /spécialités				
	17h	Intervention et discussion avec partenaires Ville et Université	Analyses croisées	Analyses et enjeux + Débat PTT par groupe	Point par groupe sur contenu et rendu	Point par groupe sur contenu et rendu	
	20h						